



COMMENT POURRIONS-NOUS

Le processus de conception repose sur la résolution d'un problème WASH correctement défini comme un défi de conception adapté au contexte, à la portée et aux contraintes appropriés afin de maximiser l'impact. Une question "Comment pourrions-nous" bien écrite contiendra la bonne quantité d'inspiration pour promouvoir un état d'esprit de possibilités et générer autant de solutions que possible.

Cet exercice collaboratif est nécessaire au début du processus de conception et doit être revu souvent, en particulier au fur et à mesure que la compréhension du problème s'approfondit.

OBJECTIF

Utilisez l'outil "Comment pourrions-nous" pour générer des solutions innovantes en définissant un défi de conception comme des questions ambitieuses qui permettent une réflexion créative.

CONNEXION LAVAGE-CCH

Les problèmes et défis rencontrés dans tout programme WASH peuvent parfois sembler impossibles à résoudre. Les reformuler de manière intentionnellement optimiste à l'aide de questions «Comment pourrions-nous» stimule un état d'esprit créatif de résolution de problèmes indispensable et le changement positif que vous souhaitez.

DUREE

Sommaire : 20 minutes
Approfondi : 2-3 heures

SUPPORTS

- STYLOS OU CRAYONS

ETAPES

1. **Notez le gros problème que vous essayez de résoudre, puis reformulez-le en tant que question de conception.** L'examen des objectifs du projet et des informations recueillies au cours de la recherche aidera les équipes à sélectionner les défis et les opportunités de conception les plus pertinents pour votre équipe.

Réécrivez le problème/les objectifs et les idées sous forme de questions de conception qui commencent par « Comment pourrions-nous... » (HMW). Utilisez la déclaration HMW pour reformuler le défi de conception d'autant de façons que possible.

Par exemple, si le gros problème est : *Les ménages ruraux n'ont pas d'eau potable facilement accessible à la maison.*
Ensuite, une question HMW possible pourrait être : *HMW donne aux ménages ruraux accès à l'eau potable à la maison ?*

Sélectionnez les cinq à dix meilleurs HMW et affinez-les en suivant les étapes suivantes.

*****IMPORTANT :** Rédiger un bon défi de conception est une tâche difficile. En plus de prévoir suffisamment de temps pour cette activité, appuyez-vous sur votre équipe. Avant de commencer, nommez un facilitateur pour diriger cet effort de collaboration et fournir une structure au remue-méninges.

Suite à la page suivante

ETAPES

2. Tenez compte de l'impact final du projet

Les questions HMW ne doivent pas inclure de solution spécifique. Après avoir créé plusieurs questions HMW, réécrivez-les (si nécessaire) afin qu'elles se concentrent sur l'impact, plutôt que d'offrir une solution dans l'énoncé HMW.

Par exemple : « *Comment pouvons-nous convaincre les gens d'acheter un filtre à eau coûteux ?* » n'est pas une « mauvaise » question, mais elle inclut déjà une solution dans l'énoncé (un filtre à eau) et ne se concentre pas sur l'impact recherché (l'accès à l'eau potable). Cela limite les possibilités d'innovation.

Cependant, reformuler cette question comme...

« *Comment pourrions-nous concevoir un moyen de fournir aux familles rurales de l'eau potable 24 heures sur 24 ?* » aboutit à une déclaration qui est ouverte et n'inclut pas de solution. Au lieu de cela, il se concentre sur l'**impact** recherché (accès 24 heures sur 24 à l'eau potable) et permet aux équipes de projet de réfléchir à de nombreuses possibilités !

3. Évaluez l'ouverture / l'étendue de vos questions HMW

Ils ne doivent pas être trop larges ou trop étroits, mais juste ce qu'il faut pour permettre aux équipes de créer des solutions. Vous pouvez également apporter de la clarté en incluant un contexte comme où et pour qui vous concevez. Incluez également d'autres obstacles qu'il peut être important de prendre en compte comme la géographie, la technologie, le temps, etc.

Par exemple:

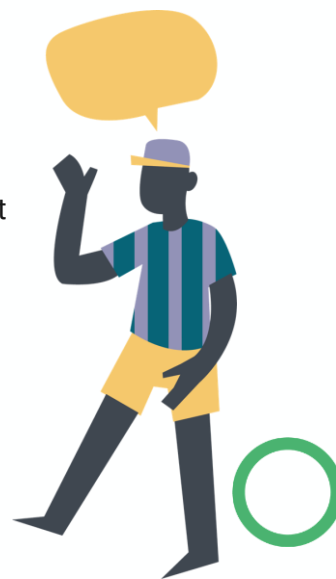
Comment pouvons-nous nous assurer que tout le monde dans le monde a de l'eau ? est bien sûr un objectif digne de réflexion, mais il s'agit d'une déclaration trop large pour permettre à une équipe de réfléchir à des solutions spécifiques qu'elle peut tester et piloter.

Cependant l'énoncé :

Comment pourrions-nous concevoir un moyen de fournir aux familles rurales de la côte Est de Madagascar de l'eau potable à domicile 24 heures sur 24 ? est suffisamment spécifique pour donner aux équipes la possibilité de générer et de tester de vraies idées.

4. Passez en revue vos questions de conception finales

À la fin de votre session, passez en revue les questions HMW pour la bonne combinaison d'impact, d'ouverture, de contexte et de contraintes.





COMMENT POUVONS - NOUS – CANEVAS

Idée n° 1 : _____

Comment pourrions-nous #1 : _____

Idée n° 2 : _____

Comment pourrions-nous #2 : _____

Idée n° 3 : _____

Comment pourrions-nous #3 : _____
