



UN JOUR DANS LA VIE

CCH pour le WASH

Comprendre les journées typiques des participants est un moyen utile de clarifier comment une solution pourrait s'intégrer dans la vie des utilisateurs finaux potentiels. Il est également très utile d'explorer les journées typiques de différents types de personnes, par exemple, par sexe, âge, origine ethnique, fonction et niveau d'éducation.

Cette activité est plus facile à réaliser dans le cadre d'un entretien car chaque personne aura une journée type légèrement différente. Bien que cette activité se concentre normalement sur une journée "typique", selon l'objectif de la phase DÉCOUVRIR, vous pouvez choisir de vous concentrer sur d'autres types de journées. Par exemple - les jours de pluie ou les jours d'inondation.

OBJECTIF

L'exercice du un "jour dans la vie" encourage les participants aux entretiens à décrire une journée typique, en documentant les activités, les rôles et les défis.

CONNECTION WASH-CCH

Les activités et les responsabilités WASH affectent différents types de personnes de manière très différente et en comprenant la journée type de différents types de personnes, des solutions peuvent être conçues pour répondre au mieux aux besoins des personnes les plus directement touchées.

DUREE

20-30 minutes

SUPPORTS

- FORMULAIRE
- PAPIER OU CARNET
- STYLOS OU CRAYONS

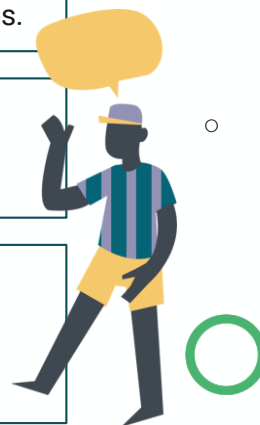
ETAPES

1. Planifier.

- Clarifiez les participants et les modalités de votre activité en fonction des exigences de votre phase DÉCOUVRIR.
 - Participants.** Membres de la communauté ou parties prenantes ?
 - Modalité.** Combiné avec d'autres activités ?
- Préparez votre matériel
 - Feuille de travail
 - Presse-papiers
 - Stylos ou marqueurs
 - (facultatif) Autocollants Emoji
 - Appareil photo (smartphone ou autre)
 - (facultatif) Formulaire de consentement pour la photographie

2. Générer. Pendant l'entretien, et au moment opportun, suivez ces sous-étapes.

- Clarifier l'objectif et l'orientation de cette activité avec les participants.
- Présentez la feuille de travail sur le cadran de l'horloge au participant et clarifiez le flux du matin au soir dans le sens des aiguilles d'une montre.
- Demandez aux participants de décrire les événements clés d'une journée typique et les heures générales auxquelles ils se produisent - du réveil au coucher.
 - Écrivez et dessinez sur le modèle ou, le cas échéant, demandez au participant d'écrire ou de dessiner lui-même.
 - Cette partie prendra un certain temps et pourrait nécessiter beaucoup de sondages.



2. Générez (suite)

- Demandez aux participants d'étiqueter les différentes activités sur leur horloge comme des points de « joie » ou de « difficulté ».
 - i. Vous pouvez choisir d'utiliser des autocollants ou des marqueurs de couleur pour les indiquer.
 - ii. Vous pouvez également choisir de permettre au participant d'utiliser d'autres émotions
 - iii. Encouragez le participant à décrire pourquoi il se sent ainsi. Et continuez à sonder gracieusement
- Une fois la feuille de calcul terminée, vérifiez si la partition souhaite modifier quoi que ce soit.

Astuces: Cette activité peut être potentiellement pénible pour les participants. Soyez doux et patient

3. Synthétisez.

- Compilez les horloges quotidiennes ensemble dans un ensemble d'exemples composites. Cela pourrait être ventilé selon le sexe, la géographie, l'âge, le statut ou une combinaison de facteurs.
- Comparez et réfléchissez sur l'ensemble des horloges à l'aide du cadre TOES : surprises, thèmes, extrêmes et opportunités.

4. Utilisez.

- Utilisez les horloges composites dans la documentation de la phase DECOUVRIR pour illustrer les différents rôles et responsabilités des utilisateurs finaux potentiels
- Utilisez les informations des horloges pour développer des critères de conception pour la phase CREER.

